

Detaljritningar

Sewatek Multigenomföring i betongbjälklag

21/4 2023

INNEHÅLLSFÖRTECKNING

Multiläpivienti	Konstruktion (min)	Sida
- Allmänna uppgifter		2
- Plastavlopp	150 mm	3
- Plastavlopp - Specialinstallationer	150 mm	4
- Plastavlopp - Vinkel	150 mm	5
- AluPex-rör	150 mm	6
- PEX-rör	150 mm	7
- Kablar	150 mm	8

ALMÄNNA UPPGIFTER

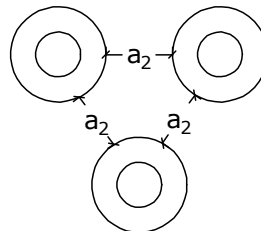
Produkt:	Sewatek Multigenomföring.
Avsedd användning:	En brandgenomföring för plastavlopp samt kabelbuntar, installeras vid gjutning eller in i ett borrarat hål.
ETA-dokument:	ETA-12/0045 (15/3 2023)
Brandklass:	EI 90 - EI 120
Luftljudsisolering Rw:	Effekt 0-2 dB i en betongkonstruktion
Förväntad livslängd:	25 år

Multigenomföring installeras i ett borrhål av rätt storlek eller gjuts på plats. Fogen mellan genomföringen och konstruktionen tätas med akrylfogmassa.

Pluggat flödesrör i förbränningstest öppen / stängd (U/C) eller öppen / öppen (U/U).

Produkt	Borrhål (Ø)
D80	80 - 85 mm
D105	105 - 110 mm
D140	140 - 145 mm

GRUPPERING AV FLERA GENOMFÖRINGAR
a₂: Avståndet mellan genomföringarna.

**Obs!**

- Lokal och kontinuerlig isolering avbryts vid konstruktionen, dvs isoleringen går inte genom konstruktionen.

Multigenomföring för plastavlopp 50, 75 och 110 mm (Konstruktion 150 mm)

Specialinstallationer se sida SWT-DK202:

- På en avloppsmuff
- Gummitätning bara på en sida
- Utan både gummitätningar och plastkåpa
- Kapad
- Placering max 160 mm från bjälklagets underkant

Installation vid gjutning

Första fästet max 1500 mm ovanför ovanför konstruktion.

Möjlig ljudisoleringenligt rörtillverkarens instruktioner.

min 150 mm

Sewatek
D80
D105
D140

Installation i ett borrhål

Kontinuerlig isolering **vid behov**

- > avbryts vid konstruktionen
- > stenull med aluminiumfolie (min 60 kg/m³)
- tjocklek min 20 mm (vid ≤ 50 mm rör)
- tjocklek min 30 mm (vid > 50 mm rör)

Isolerad

Oisolerad

Betongbjälklag

Gjutning
(min 850 kg/m³)

Borrhål 140, 105, 80 mm
(max -0/+5 mm)

Icke-brännbar ull (A1- / A2-klass) som isolering i borrhål

Sewatek-monteringsfläns vid behov

Akrylfogning *)
mellan genomföring
och konstruktion

*) Inget brandklasskrav

a₂ - Avstånd mellan genomföringar

e_n - Rørets väggjocklek

c/c-mått - Avståndet från rørets centrum till centrum av nästa rör

Luftljuds- isolering Rw: Effekt 0-2 dB i en betong- konstruktion	Plastavlopp				Isoleringskrav		
	Rørstorlek (max Ø mm)	Produkt	min a ₂ (mm)	min c/c-mått (mm)	Oisolerad	Kontinuerlig stenullsisolering, avbryts	Cellgummi- isolering
Förväntad livslängd 25 år	Plast 50 (e _n ≤6,5)	D80	30	110	EI 120 (U/C)	EI 120 (U/C)	EI 120 (U/C)
	Plast 75 (e _n ≤6,5)	D105	30	135	EI 120 (U/C)	EI 120 (U/C)	EI 120 (U/C)
	Plast 110 (e _n ≤6,5)	D140	30	170	EI 120 (U/C)	EI 120 (U/C)	EI 120 (U/C)
ETA-12/0045 (15/3 2023)	Plast 50 (e _n ≤6,5)	D80	30	110	EI 90 (U/U)	EI 120 (U/U)	EI 90 (U/U)
	Plast 75 (e _n ≤6,5)	D105	30	135	EI 90 (U/U)	EI 120 (U/U)	EI 90 (U/U)
	Plast 110 (e _n ≤6,5)	D140	30	170	EI 90 (U/U)	EI 120 (U/U)	EI 90 (U/U)
PP-rör: (EN 1451-1)							
Testade desibelavloppsrör: Geberit Silent (-Pro, -db20, -PP), Polo-Kal (NG, XS, 3S), Raupiano Plus, Uponor (Decibel, HTP), Wavin (SiTech+, AS+).							

! Specialinstallationer !

Multigenomföring för plastavlopp 50, 75 ja 110 mm [Konstruktion min 150 mm]

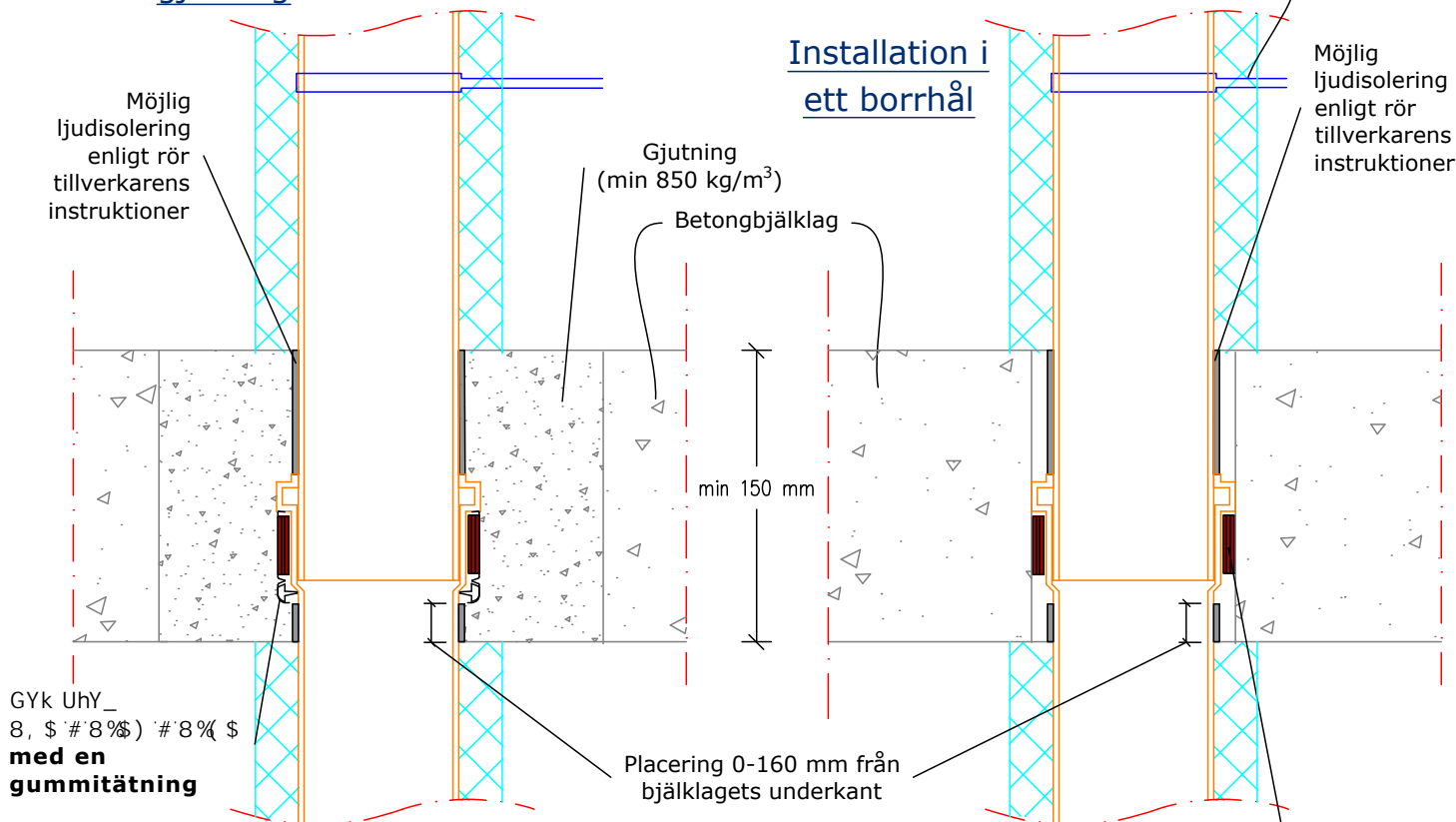
Specialinstallationer:

- På en avloppsmuff
- Gummitätning bara på en sida
- Utan både gummitätningar och plastkåpa
- Kapad
- Placering max 160 mm från bjälklagets underkant

Längden på brandbanden i Multigeomföringen

Flödesrörets Ø	Genomföring	Brandbandsmått
50 mm	D80	40 x 400 mm
75 mm	D105	40 x 850 mm
110 mm	D140	40 x 1200 mm

Installation vid gjutning



a_2 - Avstånd mellan genomföringar

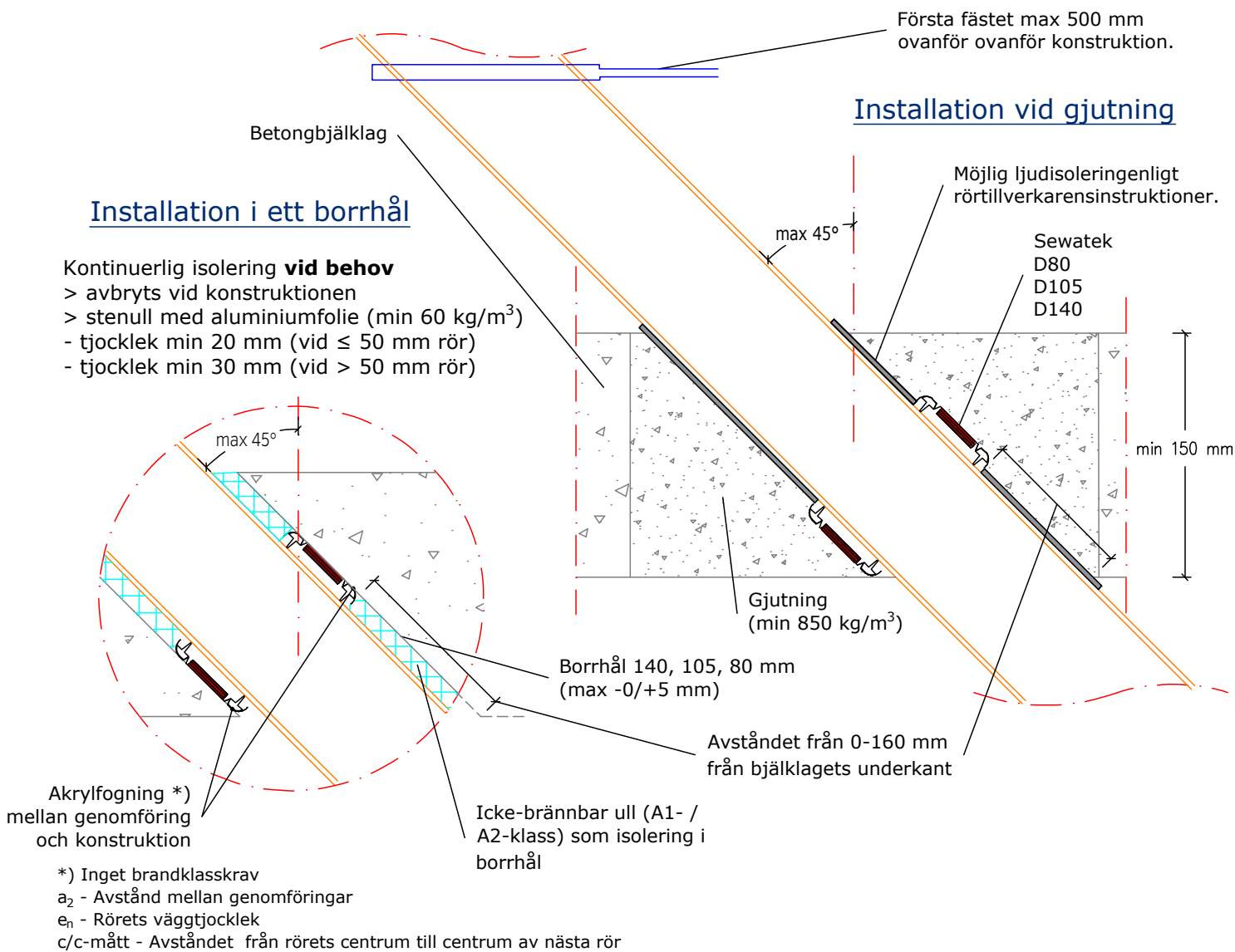
e_n - Rørets væggtjocklek

c/c-mått - Avståndet från rørets centrum till centrum av næsta rør

Luftljuds-isolering Rw: Effekt 0-2 dB i en betong-konstruktion	Plastavlopp - Specialinstallationer				Isoleringskrav		
	Rørstorlek (max Ø mm)	Produkt	min a_2 (mm)	min c/c-mått (mm)	Oisolerad	Kontinuerlig stenuellisolering, avbryts	Cellgummi-isolering
Förväntad livslängd 25 år	Plast 50 ($e_n \leq 6,5$)	D80	30	110	EI 90 (U/U)	EI 90 (U/U)	EI 90 (U/U)
	Plast 75 ($e_n \leq 6,5$)	D105	30	135	EI 90 (U/U)	EI 90 (U/U)	EI 90 (U/U)
	Plast 110 ($e_n \leq 6,5$)	D140	30	170	EI 90 (U/U)	EI 90 (U/U)	EI 90 (U/U)
ETA-12/0045 (15/3 2023)	PP-rör: (EN 1451-1)						
	Testade desibelavloppsrör: Geberit Silent (-Pro, -db20, -PP), Polo-Kal (NG, XS, 3S), Raupiano Plus, Uponor (Decibel, HTP), Wavin (SiTech+, AS+).						

- Montering i vinkel max 45° -

Multigenomföring för plastavlopp 50, 75 ja 110 mm (Konstruktion min 150 mm)



Luftljuds-isolering Rw: Effekt 0-2 dB i en betong-konstruktion	Plastavlopp (max 45°)				Isoleringskrav		
	Rørstorlek (max Ø mm)	Produkt	min a ₂ (mm)	min c/c-mått (mm)	Oisolerad	Kontinuerlig stenullisolerings, avbryts	Cellgummi-isolering
Förväntad livslängd 25 år	Plast 50 (e _n ≤6,5)	D80	30	110	EI 90 (U/U)	EI 90 (U/U)	EI 90 (U/U)
	Plast 75 (e _n ≤6,5)	D105	30	135	EI 90 (U/U)	EI 90 (U/U)	EI 90 (U/U)
	Plast 110 (e _n ≤6,5)	D140	30	170	EI 90 (U/U)	EI 90 (U/U)	EI 90 (U/U)
ETA-12/0045 (15/3 2023)	Plast 50 (e _n ≤6,5)	D80	200	280	EI 120 (U/C)	EI 120 (U/C)	EI 120 (U/C)
	Plast 75 (e _n ≤6,5)	D105	200	305	EI 120 (U/C)	EI 120 (U/C)	EI 120 (U/C)
	Plast 110 (e _n ≤6,5)	D140	200	340	EI 120 (U/C)	EI 120 (U/C)	EI 120 (U/C)
PP-rør: (EN 1451-1)							
Testade desibelavloppsrør: Geberit Silent (-Pro, -db20, -PP), Polo-Kal (NG, XS, 3S), Raupiano Plus, Uponor (Decibel, HTP), Wavin (SiTech+, AS+).							

Multigenomföring för AluPex-rör 50 ja 75 mm (Konstruktion min 150 mm)

Installation vid gjutning

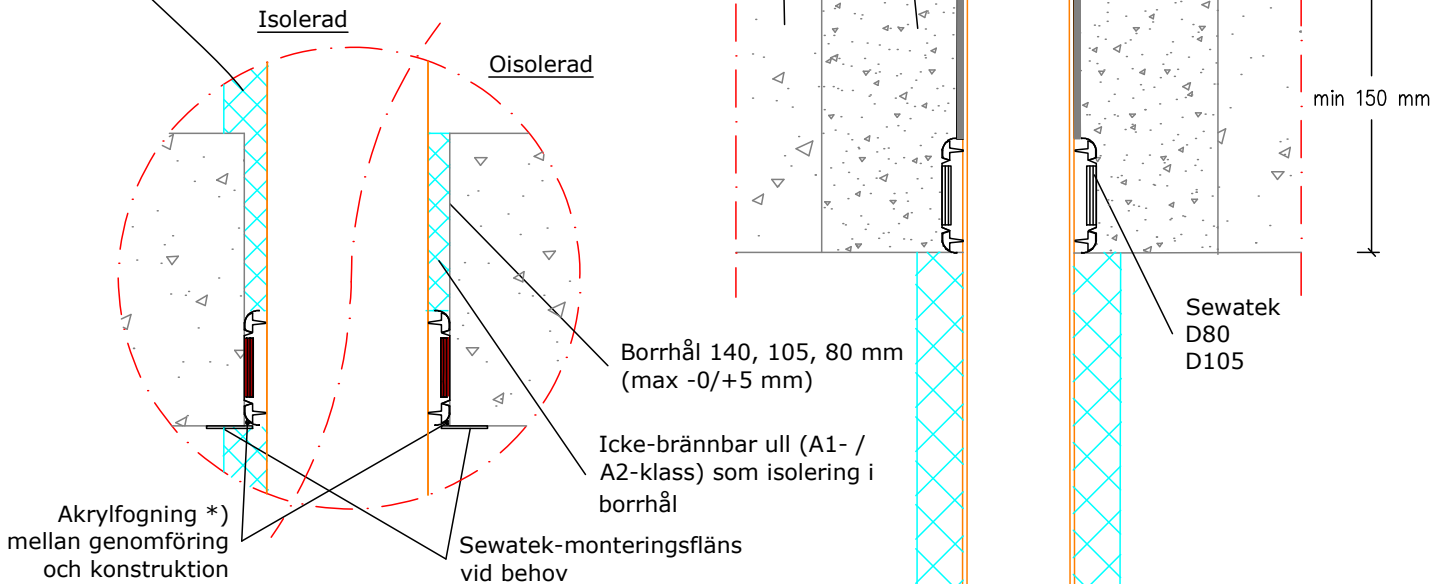
Installation i ett borrhål

Kontinuerlig isolering **vid behov**

- > avbryts vid konstruktionen
- > stenull med aluminiumfolie (min 60 kg/m³)
- tjocklek min 20 mm (vid ≤ 50 mm rör)
- tjocklek min 30 mm (vid > 50 mm rör)

Isolerad

Oisolerad



*) Inget brandklasskrav

 a_2 - Avstånd mellan genomföringar

 e_n - Rørets väggjocklek

c/c-mått - Avståndet från rørets centrum till centrum av nästa rör

Luftljuds-isolering R_w : Effekt 0-2 dB i en betong- konstruktion	AluPex-rör				Isoleringskrav		
	Rörstorlek (max \varnothing mm)	Produkt	min a_2 (mm)	min c/c-mått (mm)	Oisolerad	Kontinuerlig stenullsisolering, avbryts	Cellgummi- isolering
Förväntad livslängd 25 år	Comp 50 ($e_n \leq 8,0$)	D80	200	280	-	EI 120 (U/C)	-
	Comp 75 ($e_n \leq 8,0$)	D105	200	305	-	EI 120 (U/C)	-
ETA-12/0045 (15/3 2023)							

Multigenomföring för PEX-rör (Konstruktion min 150 mm)

Installation vid gjutning

Installation i ett borrhål

Kontinuerlig isolering **vid behov**

- > avbryts vid konstruktionen
- > stenull med aluminiumfolie (min 60 kg/m³)
- tjocklek min 20 mm (vid ≤ 50 mm rör)
- tjocklek min 30 mm (vid > 50 mm rör)

Isolerad

Oisolerad

 PEX-putkien välit
kitataan *)

 Borrhål 140, 105, 80 mm
(max -0/+5 mm)

 Icke-brännbar ull (A1- /
A2-klass) som isolering i
borrhål

 Akrylfogning *)
mellan genomföring
och konstruktion

 Sewatek-monteringsfläns vid
behov

 Akrylfogning mellan
PEX-rören *)

 Gjutning
(min 850 kg/m³)

Betongbjälklag

 Första fästet
max 500 mm
ovanför konstruktion

 Möjlig ljudisolering
enligt rör tillverkarens
instruktioner

min 150 mm

 Sewatek
D80
D105
D140

*) Inget brandklasskrav

 a_2 - Avstånd mellan genomföringar

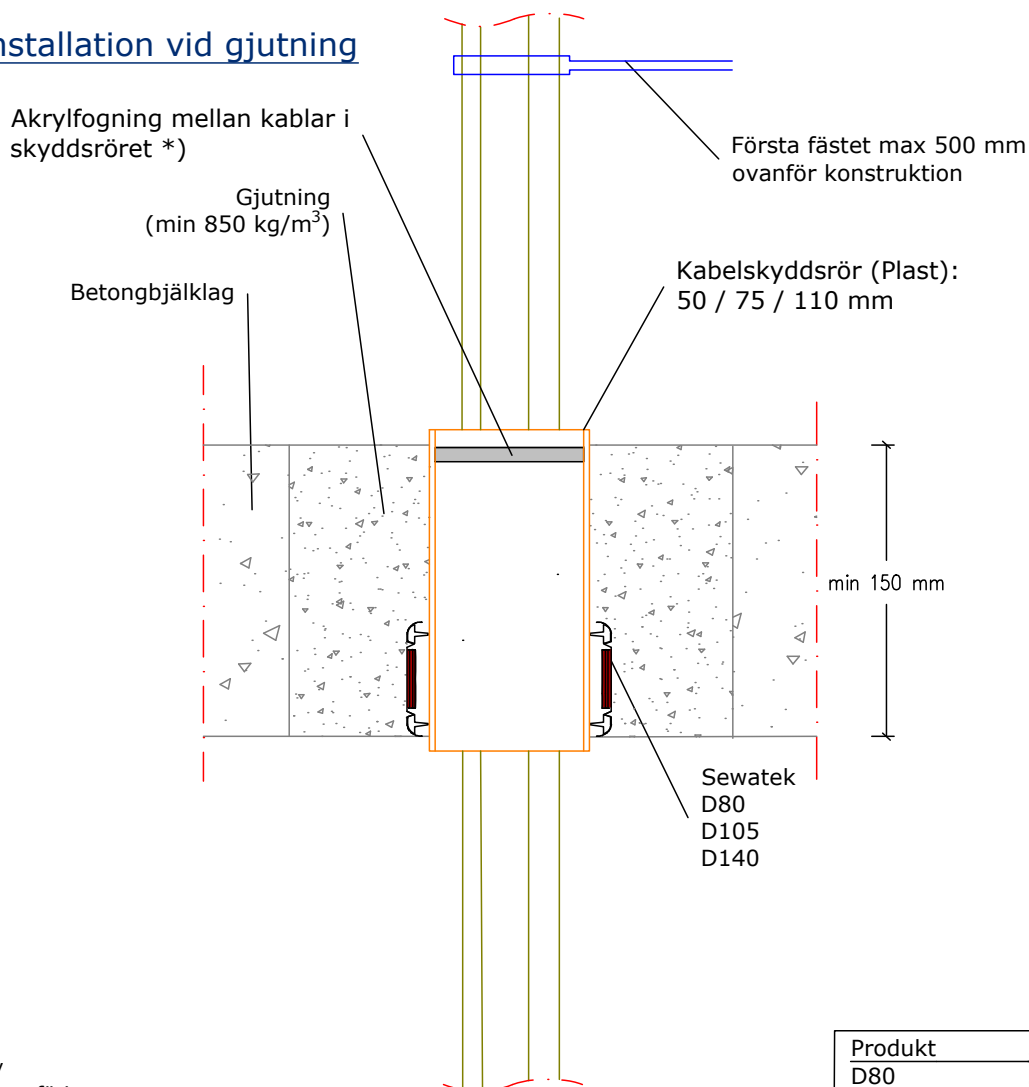
 e_n - Rørets väggjocklek

c/c-mått - Avståndet från rørets centrum till centrum av nästa rör

Luftljuds- isolering R_w : Effekt 0-2 dB i en betong- konstruktion	PEX-rör				Isoleringskrav		
	Rörstorlek (max \varnothing mm)	Produkt	min a_2 (mm)	min c/c-mått (mm)	Oisolerad	Kontinuerlig stenullisolering, avbryts	Cellgummi- isolering
Förväntad livslängd 25 år	PEX-bunt 50 - enskild rör 22/34 ($e_n \leq 3,0$)	D80	30	110	EI 120 (U/C)	EI 120 (U/C)	EI 120 (U/C)
	PEX-bunt 75 - enskild rör 22/34 ($e_n \leq 3,0$)	D105	30	135	EI 120 (U/C)	EI 120 (U/C)	EI 120 (U/C)
	PEX-bunt 102 - enskild rör 22/34 ($e_n \leq 3,0$)	D140	30	170	EI 120 (U/C)	EI 120 (U/C)	EI 120 (U/C)
ETA-12/0045 (15/3 2023)							

Multigenomföring för kablar (Konstruktion min 150 mm)

Installation vid gjutning



*) Inget brandklasskrav

a_2 - Avstånd mellan genomföringar

c/c-mått - Avståndet från rörets centrum till centrum av nästa rör

Produkt	Skyddsrör
D80	50 mm
D105	75 mm
D140	110 mm

Luftljuds- isolering R_w : Effekt 0-2 dB i en betong- konstruktion	Kablar				Isoleringskrav		
	Kabel / -bunt (max ϕ mm)	Produkt	min a_2 (mm)	min c/c-mått (mm)	Oisolerad	Kontinuerlig stenullsisolering, avbryts	Cellgummi- isolering
Förväntad livslängd 25 år ETA-12/0045 (15/3 2023)	Kabelbunt 50 - enskild kabel 22	D80	30	110	EI 90	-	-
	Kabelbunt 75 - enskild kabel 22	D105	30	135	EI 90	-	-
	Kabelbunt 100 - enskild kabel 22	D140	30	170	EI 90	-	-
	Kabelbunt 50, - enskild kabel 25	D80	200	108	EI 90	-	-
	Kabelbunt 75 - enskild kabel 25	D105	200	108	EI 90	-	-
	Kabelbunt 100 - enskild kabel 25	D140	200	108	EI 90	-	-