

Detaljritningar

Sewatek D-seriens Multigenomföringar i massivträkonstruktion (bjälklag)

Konstruktionstjocklek min 100 mm
(alt. 80 mm + gipsskivor)

11.5.2021

INNEHÅLLSFÖRTECKNING

D-serien	Sida
- Allmän information	2
- Kablar och kabelbuntar	3
- Plastavlopp 50, 75 och 100 mm	4





Ritningsförteckning
Installationsdetalj
Sewatek D-seriens Multigenomföring i
massivträbjälklag
Monteras i borrhål

Datum
11.5.2021

Detalj
SWT-DP200

Skala
Ej i skala

Sida
2 (4)

ALLMÄN INFORMATION

Produkt:	Sewatek D-serien multigenomföring
Avsedd användning:	Brandtät genomföring för plastavlopp och kablar i ett borrarat hål
ETA-dokument:	ETA-12/0045 (18.3.2020)
Brandklass:	EI 60 - EI 90
Luftljudsisolering Rw:	Effekt 0-2 dB i en massivträväg
Förväntad livslängd:	25 år

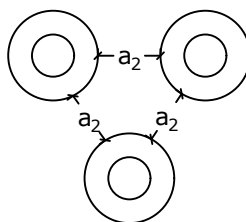
D-serien genomföring installeras i borrhål av rätt storlek. Fogen mellan genomföringsrör och konstruktion samt mellan rörets bas förtätas med akrylmassa.

Rören är testade i brännprov med plugg i den kalla sidan av konstruktion, alltså U/C.

Produkt	Borrhål (Ø) (-0/+3 mm)
D80	80 mm
D105	105 mm
D140	140 mm

Gruppering av flera genomföringar

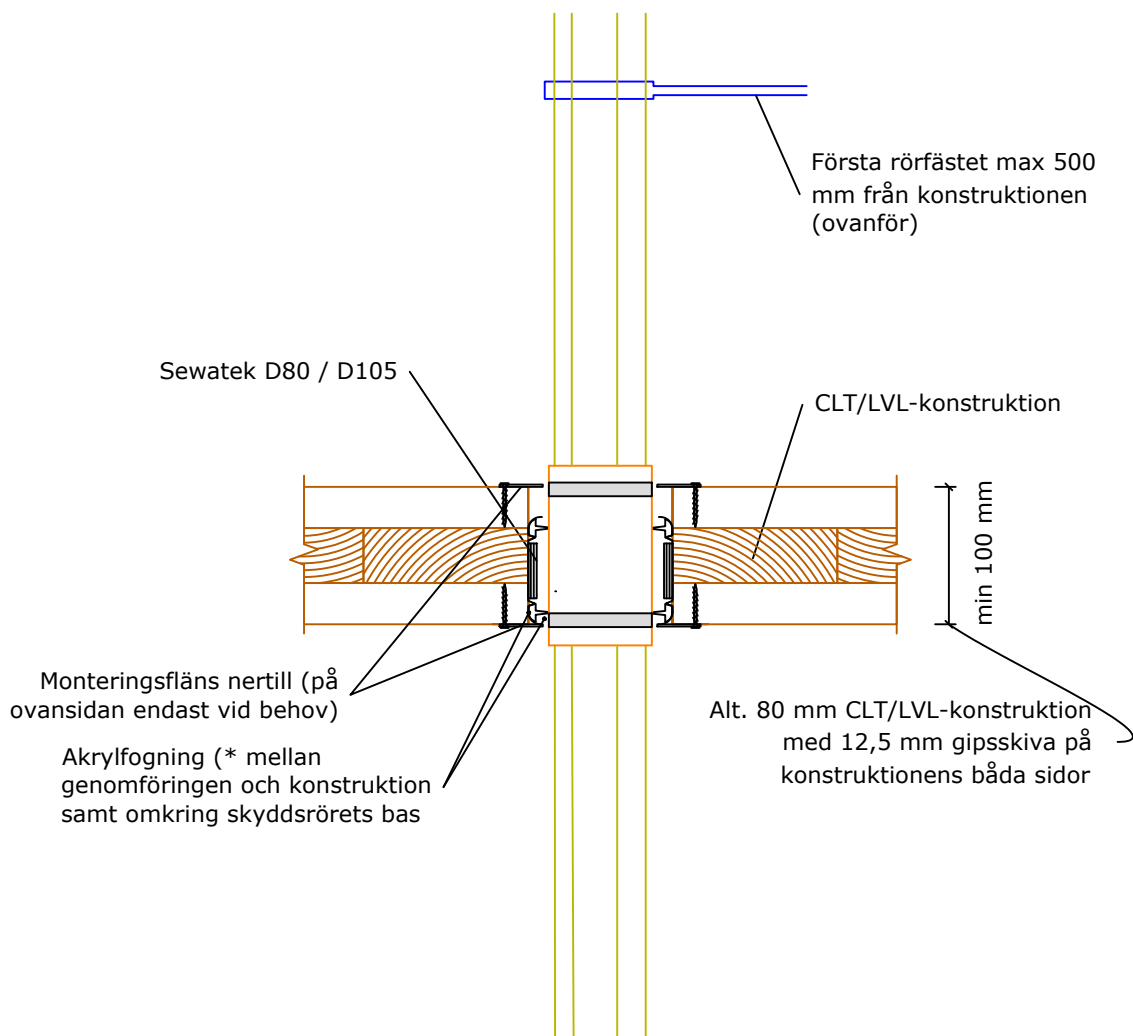
a_2 : Avståndet mellan genomföringarna.
Avståndet över 200 mm räknas alltid som en enskild genomföring.



OBS!

Extern rörisolering avbryts vid konstruktionen, dvs. ingen extern isolering ska in i genomföringen.

D-serien genomföring för kablar (Konstruktionstjocklek min 100 mm)



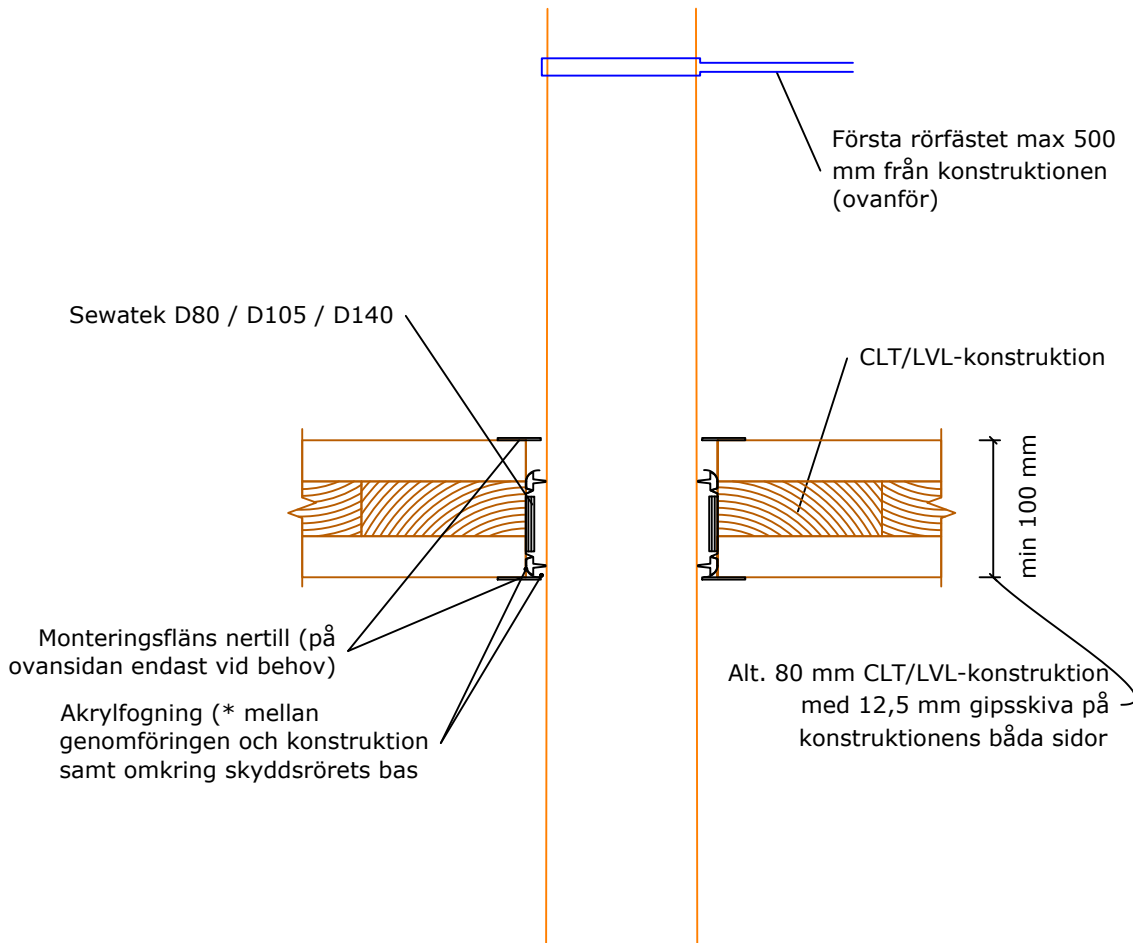
(* inget brandklasskrav

a_2 - Avståndet mellan genomföringar

c/c-mått - Avståndet från rörets centrum till centrum av nästa rör

Luftljudsisolering Rw: Effekt 0-2 dB i en stenkonstruktion	Kablar				Isoleringskrav		
	Rörstorlek (Ø mm)	Produkt	min a_2 (mm)	min c/c-mått (mm)	Oisolerad	Lokal stenullsisolering	Kontinuerlig stenullsisolering, avbryts
Förväntad livslängd: 25 år ETA-12/0045	Kabelskyddsror 50, kabelbunt max 47, enskilda kabeln max 22	D80	30	110	EI 60	EI 60	EI 60
	Kabelskyddsror 75, kabelbunt max 66, enskilda kabeln max 22	D105	30	135	EI 60	EI 60	EI 60

D-serien genomföring för plastavlopp
 50, 75 ja 110 mm
 (Konstruktionstjocklek min 100 mm)



(* inget brandklasskrav
 a_2 - Avståndet mellan genomföringar
 e_n - Rörets väggjocklek
 c/c-mått - Avståndet från rörets centrum till centrum av nästa rör

Luftljudsisolering Rw: Effekt 0-2 dB i en stenkonstruktion	Plastavlopp				Isoleringskrav		
	Rörstorlek (max \varnothing mm)	Produkt	min a_2 (mm)	min c/c-mått (mm)	Oisolerad	Lokal stenullsisolering	Kontinuerlig stenullsisolering, avbryts
Förväntad livslängd: 25 år ETA-12/0045	PP 50 ($e_n \leq 6,5$)	D80	30	110	EI 90	EI 90	EI 90
	PP 75 ($e_n \leq 6,5$)	D105	30	135	EI 90	EI 90	EI 90
	PP 110 ($e_n \leq 6,5$)	D140	30	170	EI 90	EI 90	EI 90
Testad med följande decibel-avlopp: Rehau Raupiano Plus, Uponor Decibel, Polo-Kal NG, Wavin AS+, Wavin Sitech+, Geberit Silent-PP, Geberit Silent-Pro, Geberit Silent-dB20							
Resultatet kan överföras till mindre rörstorlekar.							